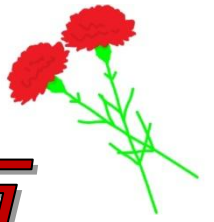


参加者募集!

肝臓のはたらきと 肝機能検査の見方

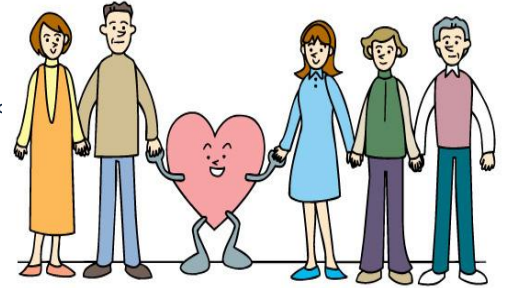


25 年度も肝臓病教室を開催いたします。

アットホームな雰囲気の中、今回は下記の内容で行います。

各種相談も承りますのでお気軽にどうぞ。

本院に通院されていない方でも結構です。



肝臓のはたらきと肝機能検査の見方

消化器内科 塩谷 淳 医師

日
時

平成 25 年 5 月 1 日(水)

14 時開始

快便のすすめ

肝炎相談員(看護師) 宮田 奈苗

場
所

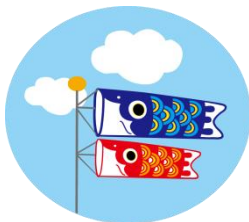
滋賀医科大学医学部附属病院

3 階 第 3 会議室

肝臓のための食事ってどんなの? ~料理の組み合わせを考えましょう~

管理栄養士 仲川 満弓

講義終了後、肝疾患の患者さん
およびご家族の方を対象に、グ
ループワークを予定していま
す。



参加費無料

お申込・お問い合わせ

滋賀医科大学医学部附属病院

肝疾患相談支援センター

TEL : 077-548-2744 (平日 9:00~17:00)





平成25年度肝臓病教室一覧

肝疾患専門スタッフによる教室が、今年も開催されます。肝疾患の患者さんやご家族、また関心・疑問等をお持ちの方など、どなたでもご参加ください。本院に通院されていない方への参加も可能です。1日単位で申込み可能です。

| 日時 | テーマ | 担当スタッフ |
|------------------|--------------------------------------|-------------|
| 5/1(水) 14:00 | 肝臓のはたらきと肝機能検査の見方 | 消化器内科医師 |
| | 快便のすすめ | 肝炎相談員(看護師) |
| | 肝臓のための食事ってどんなの？ ～料理の組み合わせを考えましょう～ | 管理栄養士 |
| 7/3(水) 14:00 | C型肝炎 ～選択すべき治療法とは？ | 消化器内科医師 |
| | お薬の説明と治療中のアドバイス(C型肝炎編) | 薬剤師 |
| | 肝臓にやさしい食事とは？ | 管理栄養士 |
| | ウィルス性肝炎医療費助成制度 ～自己負担を軽減するために～ | 医療ソーシャルワーカー |
| 9/4(水) 14:00 | B型肝炎 ～進行させないために | 消化器内科医師 |
| | お薬の説明と治療中のアドバイス(B型肝炎編) | 薬剤師 |
| | ウィルス性肝炎医療費助成制度 ～自己負担を軽減するために～ | 医療ソーシャルワーカー |
| 11/6(水) 14:00 | 脂肪肝 ～本当はこわい脂肪肝 | 消化器内科医師 |
| | ウォーキングからはじめよう！ | 肝炎相談員(看護師) |
| | 日本食でNASH(脂肪肝)を治そう | 管理栄養士 |
| 1/8(水) 14:00 | 肝硬変 ～栄養療法のススメ | 消化器内科医師 |
| | Let's むくみケア！ | 肝炎相談員(看護師) |
| | 誰にでもできる肝硬変の栄養療法 | 管理栄養士 |
| | 利用できる社会資源について | 医療ソーシャルワーカー |
| 3/5(水) 14:00 | 肝がん ～いろいろな治療法 | 消化器内科医師 |
| | ネクサバール錠について ～うまく治療をつづけていくために～ | 薬剤師 |

滋賀医科大学医学部附属病院 第3会議室

講義終了後、肝疾患の患者さんおよびご家族対象に、グループワークを予定しています。



問い合わせ
申込みは

滋賀医科大学医学部附属病院
肝疾患相談支援センター

TEL: 077-548-2744 (平日9:00~17:00)